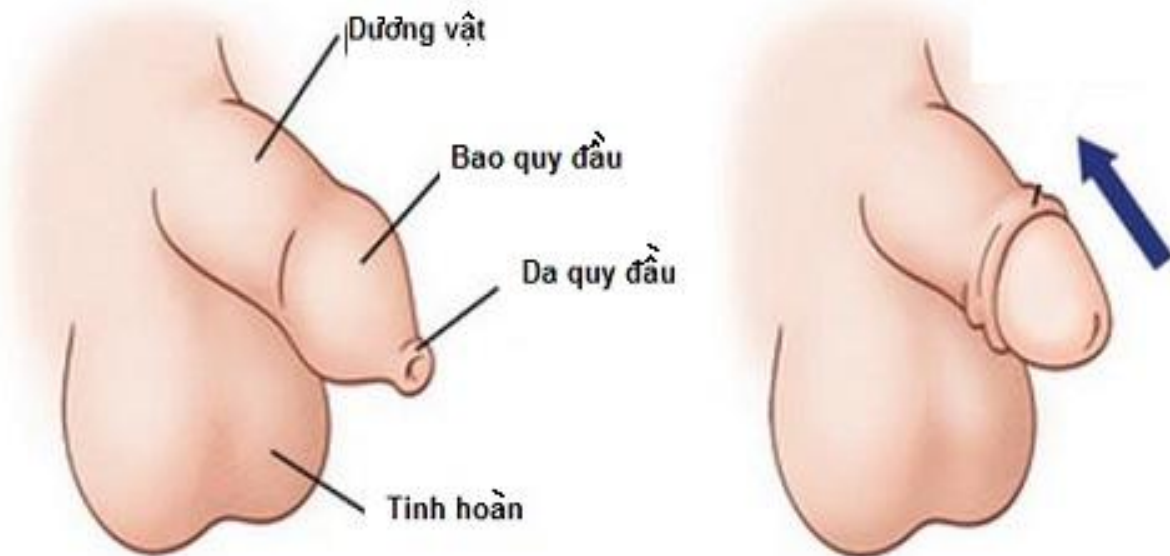


H P BAO QUY U (PHIMOSIS)

I. NH NGH A:

- Bao quy u là ph n da che ph và b o v quy u d ng v t.
- H p bao quy u là tình tr ng bao quy u không th tu t xu ng cho quy u có th l ra c
- Tr b h p bao quy u d b viêm nhi m do n c ti u b ng l i.



H p bao quy u c chia làm 2 d ng chính:

- H p bao quy u sinh lý.
- H p bao quy u b nh lý.

➤ H p bao quy u sinh lý:

- Là tình tr ng bao quy u dính v i quy u m t cách t nhiên b o v quy u và l ti u lúc tr m i sinh.

- Cùng với sự phát triển của các thùy, đường dẫn tinh hoàn phát triển theo. Khi các tế bào biểu mô sản sinh hóa, bong vảy, bắt đầu thoái triển tạo nên các khe giữa quy đầu và bao quy đầu. Kích thước các khe này tăng dần tạo nên khoang bao quy đầu, làm cho quy đầu tách dần khỏi bao quy đầu.
- Các tế bào bong vảy và sản sinh hóa hình thành nên chất màu trắng (Smegma) nằm dưới bao quy đầu, nhúng niêm mạc bao quy đầu chừa tách khỏi quy đầu.
- Ở vị trí sau sinh chỉ 4% bao quy đầu tuột lên, 80% các trẻ rụng bì lúc 6 tháng tuổi, 50% lúc 12 tháng tuổi, 20% lúc 2 tuổi và 10% trước 3 tuổi.



Hình Smegma

➤ **H p bao quy u b nh lý:**

- Là do tình tr ng viêm làm dính bao quy u kéo dài đ n n viêm x hóa và chít h p bao quy u (Balanitis xerotica et obliterans – BXO: viêm x t c ngh n bao quy u).



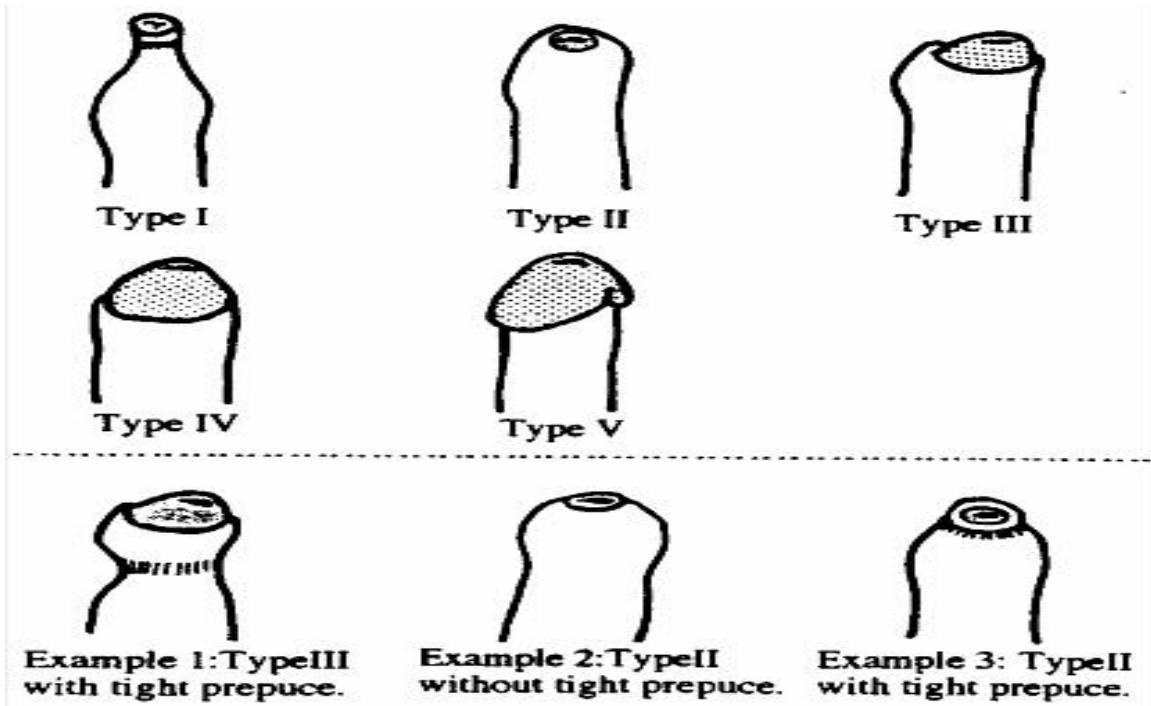
Hình nh h p bao quy u b nh lý do BXO

II. PHÂN LO I BAO QUY U:

Theo nghiên c u c a Kayaba và c ng s trên trên 603 c u bé Nh t không c t bao quy u t 0 n 15 tu i ã phân lo i bao quy u nh sau:

- **Type 1:** c bao quy u không tu t lên.
- **Type 2:** bao quy u tu t lên l l ti u ra ngoài.
- **Type 3:** bao quy u tu t lên l n a quy u.
- **Type 4:** bao quy u tu t lên l n ph n trên vành quy u, v trí bám dính bao quy u.

- **Type 5:** bao quy đầu tu t lên d dàng, l toàn b quy đầu.



B ng phân lo i bao quy đầu theo Kayaba



Type 1: C bao quy đầu không tu t lên



Type 2: Bao quy u tu t lên l l ti u ra ngoài



Type 3: Bao quy u tu t lên l n a quy u



Type 4: Bao quy u tu t lên l n ph n trên vành quy u



Type 5: Bao quy u tu t lên d dàng, l toàn b quy u



Hình bao quy đầu có vòng thắt

III. TRI U CH NG:

- Tỉ u ph ng, tỉ u khó: do bao quy đầu nh h p, chít h p l tỉ u, gây c n tr dòng n c tỉ u.
- Viêm bao quy đầu: do n c tỉ u ng và tình tr ng kém v sinh là môi tr ng cho vi khu n phát tri n.

K THU T NONG BAO QUY U

I. M C TIÊU:

- Trình bày c m c ích c a vi c nong bao quy u.
- Trình bày c ch nh và ch ng ch nh c a nong bao quy u.
- H ng d n c ng i nhà b nh nhân và b nh nhân cách nong bao quy u và v sinh quy u t i nhà.
- Trình bày c 3 tai bi n c a vi c nong bao quy u không úng cách.

II. M C ÍCH:

- Giúp i ti u d dàng.
- Tránh n c ti u ng gây viêm da quy u.

III. CH NH:

- Nong i v i nh ng tr ng h p h p bao quy u có tri u ch ng t i ch hay viêm bao quy u tái phát (nong sau khi i u tr h t viêm bao quy u) giúp bao quy u bình th ng tu t lên hoàn toàn tu i s m h n.

IV. CH NG CH NH:

- Trong các tr ng h p b nh n ng: s t cao, co gi t vv...
- Da quy u ang trong tình tr ng viêm, s ng, .
- BXO (Balanitis xerotica obliterans: viêm x t c ngh n bao quy u).

V. CÁC B C TI NHÀNH

1. D NG C :

- Mâm s ch,
- B thay b ng (không dùng k m)
- Chén chun

- Dung dịch - thuốc thoa theo y lệnh
 - ☞ Natri clorid 0,9 % 100ml
 - ☞ Fucicort, Bisilkon hay Gentrison
 - ☞ Lidocain Spray
- Dung dịch sát khuẩn tay nhanh, găng tay
- Thùng đựng chất thải lây nhiễm, thùng đựng chất thải thông thường.

2. **K THU T NONG:**

1. Kiểm tra, chỉ định BN
2. Báo và ghi thích cho bệnh nhân, thân nhân.
3. Chuẩn bị thuốc bệnh nhân
4. Mang khẩu trang, rửa tay thường quy
5. Chuẩn bị dụng cụ
6. Rửa tay bằng dung dịch sát khuẩn tay nhanh, mang găng tay.
7. Gây tê bằng Lidocain Spray xịt trực tiếp lên da vùng vết.
8. Tuân thủ bao quy định của nhà sản xuất, không gây đau, chảy máu hay rách da.
9. Rửa bằng dung dịch Natri clorid 0,9 % hay nước sạch, lau khô
10. Thoa một lớp mỏng kem Steroid (Fucicort hay Bisilkon) lên vị trí vùng herpes
11. Tuân thủ bao quy định của nhà sản xuất
12. Hướng dẫn người nhà vệ sinh 2 lần/ngày (sáng và chiều).



Chu n b t th b nh nhân



X t thu c tê Lidocain



Dùng tay tu t bảo quy u n m c có th



Tay không thu n dùng g c gi th ng d ng v t, tay thu n dùng gòn th m

Natri clorid 0,9% tách nh bảo quy u ra kh i quy u.



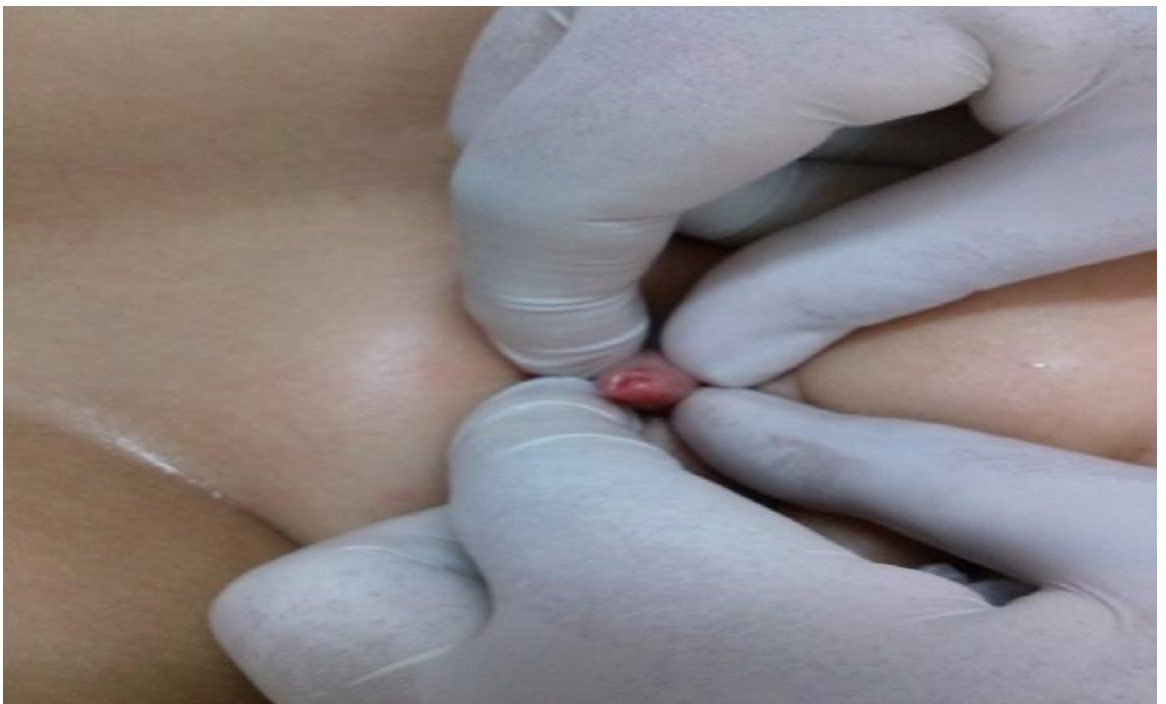
R a s ch nh nhànng quy u b ng Natri clorid 0,9% và lau khô



Toa thu c theo y l nh (Fucicort hay Bisilkon)



Tu t bảo quy u tr l i v tríc sau khi nong



H ng d n t th nong cho ng i nhà: Dùng ngón cái và ngón tr 2 bàn tay tu t nh bao quy u, sau ó r a s ch b ng n c mu i, thoa thu c và tu t v v tríc .

L U Ý K H I T H C H I N
N O N G B A O Q U Y U

▪ **Type 1:**

- Nong n m c có th , không c g ng, nong h i xoè ra nh bông hoa.
- Không làm ch y máu vì s t o thành s o đ n t i h p bao quy u th phát do nhân viên y t .
- H ãng đ n ng i nhà v nong, sau 1 - 2 tu n tái khám l i t i p t c nong.



H ãnh ãnh sau nong type 1

▪ **Type 2:**

- Nong n type 3
- Không gây ch y máu
- H ng d n ng i nhà v nong, sau 1 - 2 tu n tái khám.



Hình nh sau nong c a type 2

▪ **Type 3:**

- Nong n type 4 hay có th không ch y máu thì nong n type 5
- i v i tr ng h p có vòng th t không nên nong n type 4
- H ng d n ng i nhà v nong và v sinh cho bé, sau 2 tu n tái khám.

▪ **Type 4:**

- Th ng còn b dính m t ít bao quy u v i quy u
- Tách dính
- H ng d n ng i nhà v nong và v sinh.

▪ **Type 5:**

- H ng d n ng i nh v tu t lên v sinh cho bé
- i v i bé l nh ng d n tr c ti p bé cách tu t lên v sinh m i ngày.

3. TAI BI N:

➤ **TR C M T:**

Tri u ch ng nh n bi t	Tai bi n	Nguyên nhân	X trí	Phòng ng a
Ch y máu sau khi nong dây th ng	Ch y máu dây th ng	K thu t nong không úng	- B ng ép t i ch . - Theo dõi tình tr ng ch y máu.	- Nong nh nh àng ph n da qui u g n dây th ng. - H ng d n ng i nh khi nong nên tránh dây th ng.
Sau khi nong bao qui u không tr v v trí c do có vòng th t	Paraphimotic (b th t h p bao qui u)	- Thao tác nong da qui u thô b o. - Sau khi t sonde ti u. - Th ng g p type 1,2,3 có vòng th t	H ng d n ng i nh a bé n b nh vi n càng s m càng t t	- i v i nh ng type 1, 2, 3 có vòng th t nên nong nh , vòng th t dẫn ra t t . - H ng d n ng i nh v ti p t c nong cho bé th ng xuyên m i ngày vòng th t dẫn ra



Hình Paraphimosis

➤ **LÂU DÀI:**

D u hi u nh n bi t	Tai bi n	Nguyên nhân	X trí	phòng
Sau khi nong bao qui u tình tr ng viêm và h p bao qui u ti p t c tái phát	H p bao qui u th phát (h p bao qui u b nh lý)	K thu t nong làm ch y máu bao qui u đ n t i s o khi lành	- V sinh vùng da qui u b ch y máu b ng dung d ch Natri clorid 0,9%. - H ng đ n ng i nhà ch m sóc da qui u tránh b viêm nhi m.	- Nong nh nhàng bao qui u h n ch gây cháy máu. - Nong t t i v i t ng type.